

D2000 DNA Ladder 说明书

货号: DEM004

规格: 50T (250 μ l)/100T (500 μ l)

保存: 4 $^{\circ}$ C有效期 6 个月, -20 $^{\circ}$ C有效期 1 年。

产品简介:

本产品是由 6 条带状双链 DNA 条带组成, 适用于琼脂糖凝胶电泳中 DNA 条带的分析。

本产品为即用型产品, 已含有 1 \times loading buffer, 直接取 5 μ l 电泳, 使用方便, 电泳图像清晰。

6 条带分为 100, 250, 500, 750, 1000, 2000bp, 其中 750bp 为 20ng/ μ l, 其余条带 10ng/ μ l。

储存液成份:

10mM Tris-HCl (pH 8.4)

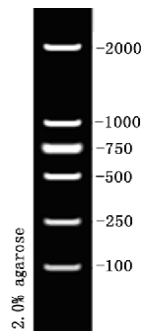
10mM EDTA

0.02% 溴酚蓝

5% 甘油

使用方法:

1. 取 5 μ l 本产品加入到琼脂糖凝胶的加样孔中 (每 1mm 加样孔宽度加 1 μ l, 如果加样孔较宽, 可适当增加上样量) 进行电泳。
2. 建议凝胶浓度为 1-2% 琼脂糖凝胶, 电泳电压 4-10v/cm, 电泳时间 30-40 分钟。
3. 核酸染色, 在紫外灯下观察电泳条带。



5 μ l 上样, 2.0%琼脂糖凝胶电泳示意图

注意事项:

及时更换电泳缓冲液并使用新配制的琼脂糖凝胶, 以免影响电泳结果。

相关产品

| 产品货号 | 产品名称 |
|--------|-------------------------|
| DE0120 | TAE buffer 10X |
| DE0121 | TAE buffer 50X |
| DE0110 | TBE buffer 5X |
| DE0096 | TBE buffer 10X |
| DE0135 | 100bp DNA ladder |
| DE0106 | 1kb DNA ladder |
| DEM003 | DL3000 plus |
| DE0125 | DL8000(DNA marker 8000) |
| DE0102 | 6X DNA Loading Buffer |
| DE0009 | 2 X PCR Master (含染料) |